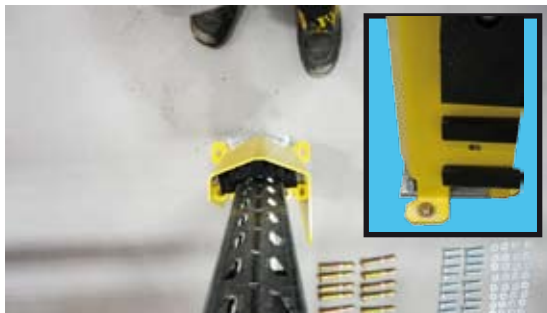


08 NOTICE DE MONTAGE BORDURE CASTET



Matériel & Fournitures :

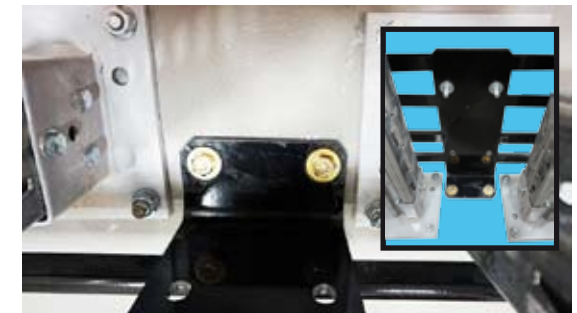
- 8 bordures (2 longueurs 60 ou 100).
- 1 Kit équerres et fers plats
- 2 sabots SP (spéciaux) + 2 absorbeurs
- Boulons (55) + rondelles (L pour trou de 10) + écrous (10) : 8
- Ancrages (Taille 15) : 8 (sabots) + 2 (Equerre)
- Boulonneuse et clé de 17
- Perforateur + mèche de 15



01 Posez les 2 sabots et absorbeurs au dos. Fixez au sol et percez à 15.



02 Posez les kits équerre de fixation



03 Fixez les équerres au sol, au dos



04 Posez les bordures en insérant suivant les rainures,



05 Superposez les bordure bordure bas bord arrondi vers bas bordure haut bord arrondi vers le haut



06 Boulonnez les bordures au sabots à droite et sur l'équerre au centre