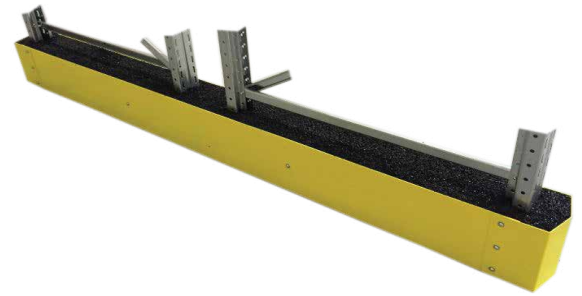


### >> DESCRIPTION

La coque échelle

- Acier S235 JR de 3 mm
- remplissage caoutchouc de pneumatiques recyclés



### >> AVANTAGES

- Coque en acier auto-portante sans fixation au sol
- Longueur sur mesure
- Protège durablement les rayonnages à palettes ou à accumulation en évitant les amas de poussière
- Fabriqué à partir de pneumatiques recyclés et 100% recyclable.

### >> SPECIFICATIONS TECHNIQUES

Matière :	Acier S235 JR 3 mm Caoutchouc Butyl
Finition :	Epoxy jaune
Système de montage :	18 boulons M10-20 avec écrous H
Hauteur :	250 mm
Largeur :	168 mm
Longueur :	Adapt ble
Epaisseur caoutchouc:	± 70 mm- 98 litres
Masse (module 1200) :	± 32 Kg

Modèle	Coque échelle
Référence	7117

